

กิจกรรม ส่งเสริมการใช้เทคโนโลยีทางการศึกษา.....

โครงการ โรงเรียนส่งเสริมการใช้เทคโนโลยีทางการศึกษา.....

กลุ่ม วิชาการ.....

สาระ การงานอาชีพและเทคโนโลยี.....

สนองกลยุทธ์สถานศึกษา กลยุทธ์ที่ ๑. พัฒนาให้ผู้เรียนมีคุณภาพตามมาตรฐานการศึกษา...มีคุณธรรม มีความสำนึกในความเป็นไทย...และวิถีชีวิตตามหลักปรัชญาของเศรษฐกิจพอเพียง...มีความสามารถทางวิทยาศาสตร์...คณิตศาสตร์...ภาษาต่างประเทศและเทคโนโลยี...มีศักยภาพเป็นพลโลกสู่มาตรฐานสากล

สนองกลยุทธ์ สพม.๔๑ กลยุทธ์ที่ ๑. พัฒนาคุณภาพและมาตรฐานการศึกษาทุกระดับตามหลักสูตร และส่งเสริมเทคโนโลยีเพื่อเป็นเครื่องมือในการเรียนรู้.....

สนองกลยุทธ์ สพฐ. กลยุทธ์ที่ ๑. พัฒนาคุณภาพและมาตรฐานการศึกษาทุกระดับตามหลักสูตร และส่งเสริมเทคโนโลยีเพื่อเป็นเครื่องมือในการเรียนรู้.....

สนองมาตรฐานการศึกษาขั้นพื้นฐาน มาตรฐานที่ ๓. ผู้เรียนมีทักษะในการแสวงหาความรู้ด้วยตนเองรักเรียนรู้...และพัฒนาตนเองอย่างต่อเนื่อง.....

สนองตัวบ่งชี้ สมศ. ตัวบ่งชี้ที่ ๓ ผู้เรียนมีความใฝ่รู้ และเรียนรู้อย่างต่อเนื่อง.....

ผู้รับผิดชอบโครงการ นายคุณากร อิ่มเนย.....

ลักษณะโครงการ ต่อเนื่อง ใหม่ อื่นๆ.....

ระยะเวลาดำเนินการ ๑ ตุลาคม ๒๕๕๖ - ๓๐ สิงหาคม ๒๕๕๗

๑. หลักการและเหตุผล

ปัจจุบันเทคโนโลยีมีความก้าวหน้าและมีการเปลี่ยนแปลงทุกด้านอย่างรวดเร็ว ความรู้ต่าง ๆ มิได้จำกัดอยู่เพียงแคในตำราเท่านั้นและ อินเทอร์เน็ตได้เข้ามามีบทบาทในการดำเนินงานต่าง ๆ จนอาจถือได้ว่าทุกคนต้องมีพื้นฐานทางคอมพิวเตอร์สามารถใช้อินเทอร์เน็ตในการทำงานได้สะดวก จากนี้การที่ผู้เรียนมีความรู้สามารถเข้าถึงข้อมูลข่าวสารและเรียนรู้ด้วยตนเองได้นั้น นั้นหมายถึงนักเรียนสามารถเรียนรู้ได้ทุกที่ทุกเวลาและสามารถสืบค้นข้อมูลจากแหล่งสืบค้นได้ทั้งจากเอกสารสิ่งพิมพ์และข้อมูลจากอินเทอร์เน็ต ซึ่งโรงเรียนได้ให้ความสำคัญและได้กำหนดเป็นกลยุทธ์หลักในการพัฒนาโดยจัดเป็นโครงการส่งเสริมสนับสนุนให้นักเรียนมีความรู้ความสามารถด้านนวัตกรรมและเทคโนโลยี ส่งเสริมการสร้างนิสัยรักการอ่าน การสร้างองค์ความรู้ด้วยตนเอง.....

โรงเรียนได้ส่งเสริมการใช้เทคโนโลยีทางการศึกษา โดยคุณครูทุกคนสามารถสร้างสื่อ – นวัตกรรมด้านเทคโนโลยี ในรายวิชาของตัวเอง และนักเรียนมีแหล่งสืบค้นที่หลากหลาย ทั้งจากห้องสมุด.. ห้องสืบค้น . คอมพิวเตอร์โน้ตบุ๊ก . แท็บเล็ต . สมาร์ทโฟน . ฯลฯ เพราะการเรียนรู้ไม่ได้อยู่แค่ในห้องเรียน

ดังนั้นการส่งเสริมการใช้เทคโนโลยีทางการศึกษา จะช่วยให้นักเรียนเกิดการเรียนรู้ที่หลากหลาย ทันต่อยุคสมัย พัฒนาให้ผู้เรียนมีคุณภาพตามมาตรฐานการศึกษา...มีคุณธรรม มีความสำนึกในความเป็นไทย...และวิถีชีวิตตามหลักปรัชญาของเศรษฐกิจพอเพียง...มีความสามารถทางวิทยาศาสตร์ คณิตศาสตร์...ภาษาต่างประเทศและเทคโนโลยี...มีศักยภาพเป็นพลโลกสู่มาตรฐานสากล.....

๒. วัตถุประสงค์

- เพื่อส่งเสริมให้ครูทุกคนใช้เทคโนโลยีในการสอน.....
- เพื่อให้นักเรียนทุกคนได้รับการพัฒนาให้มีความสามารถในการใช้เทคโนโลยีและนวัตกรรมในการศึกษาหาความรู้... มีนิสัยรักการอ่านและสามารถสร้างองค์ความรู้ได้ด้วยตนเองมีความเป็นเลิศทางวิชาการสามารถแข่งขันในระดับต่างๆ.....

๓. เป้าหมาย

๓.๑ เชิงปริมาณ

- ครูทุกคนใช้เทคโนโลยีในการสอนและมี สื่อ – นวัตกรรมด้านเทคโนโลยี ในรายวิชาของตัวเอง.....
- นักเรียนทุกคนได้รับการพัฒนาให้มีความสามารถในการใช้เทคโนโลยีและนวัตกรรมในการศึกษาหาความรู้... มีนิสัยรักการอ่านและสามารถสร้างองค์ความรู้ได้ด้วยตนเองมีความเป็นเลิศทางวิชาการสามารถแข่งขันในระดับต่างๆ.....

๓.๒ เชิงคุณภาพ

- ครูสามารถใช้เทคโนโลยีในการสอนและมี สื่อ – นวัตกรรมด้านเทคโนโลยี ในรายวิชาของตัวเอง.....
- นักเรียนมีความสามารถในการใช้เทคโนโลยีและนวัตกรรมในการศึกษาหาความรู้... มีนิสัยรักการอ่านและสามารถสร้างองค์ความรู้ได้ด้วยตนเองมีความเป็นเลิศทางวิชาการสามารถแข่งขันในระดับต่างๆ.....

ภาพกิจกรรม

ครูได้รับการฝึกอบรมการสร้างสื่อ - นวัตกรรมทางการศึกษา



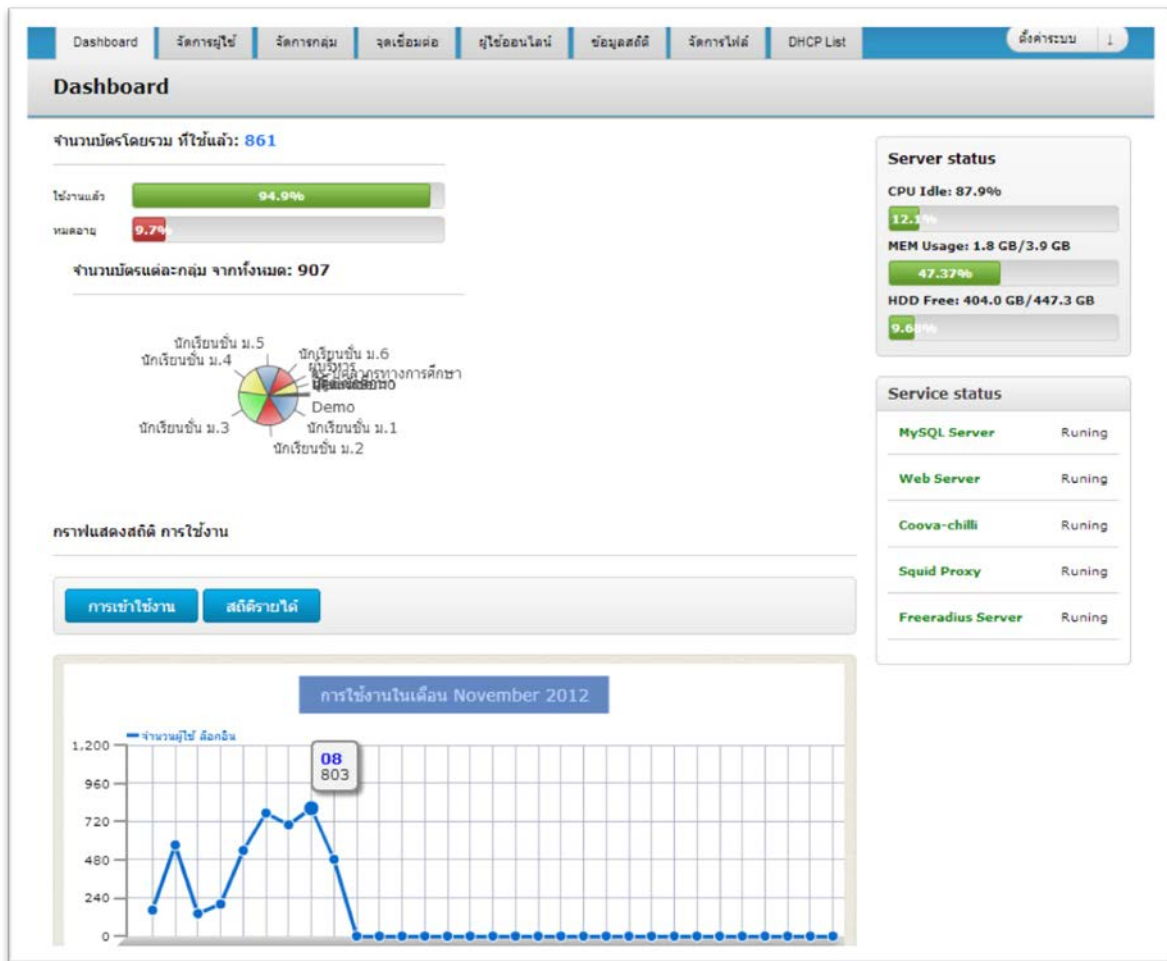
ครูใช้เทคโนโลยีในการสอน



ฝึกรอบรมนักเรียนด้านเทคโนโลยี



การจัดเก็บข้อมูลการใช้งานอินเทอร์เน็ตของโรงเรียน ตาม พรบ. คอมพิวเตอร์ 2550



Internet SWKP Manager

Dashboard | จัดการผู้ใช้ | จัดการกลุ่ม | จุดเชื่อมต่อ | ผู้ใช้ออนไลน์ | ข้อมูลสถิติ | จัดการไฟล์ | DHCP List

อุปกรณ์ที่เชื่อมต่อ

แสดง 10 รายการ ค้นหา... Option

No.	Login	IP Address	MAC Address	Dn	Up	Timeout	สถานะ	ดำเนินการ
41	st1527	192.168.1.46	90-E6-8A-3B-94-97	9%	0%	0/300	Online	🔍 🗑️ 🔄
42	st1530	192.168.1.149	90-E6-8A-3F-80-68	0%	0%	7/300	Online	🔍 🗑️ 🔄
43	st2349	192.168.1.218	90-E6-8A-69-C1-A5	0%	0%	1/300	Online	🔍 🗑️ 🔄
44	st1573	192.168.1.99	90-E6-8A-97-50-A6	0%	0%	0/300	Online	🔍 🗑️ 🔄
45	-	192.168.1.181	0C-DD-EF-4D-C0-F1	0	0	0/0	Offline	🔍 🗑️ 🔄
46	wisan_golf	192.168.1.134	C8-9C-DC-A0-FE-1F	0%	0%	1/300	Online	🔍 🗑️ 🔄
47	st1778	192.168.1.243	B4-F0-AB-8E-C2-2B	0%	0%	3/300	Online	🔍 🗑️ 🔄
48	st1623	192.168.1.169	90-E6-8A-0E-6A-FC	20%	0%	0/300	Online	🔍 🗑️ 🔄
49	st1532	192.168.1.175	90-E6-8A-3F-80-58	12%	0%	0/300	Online	🔍 🗑️ 🔄
50	st1606	192.168.1.156	90-E6-8A-97-4F-02	0%	0%	6/300	Online	🔍 🗑️ 🔄

แสดง 41 ถึง 50 จากทั้งหมด: 132

หน้าแรก | ก่อนกลับ | 3 | 4 | 5 | 6 | 7 | ต่อไป | สลกราย

Server status

CPU Idle: 86.1%

13.9%

MEM Usage: 1.8 GB/3.9 GB

45.99%

HDD Free: 404.0 GB/447.3 GB

9.69%

Service status

MySQL Server: Running

Web Server: Running

Coova-chilli: Running

Squid Proxy: Running

Freeradius Server: Running